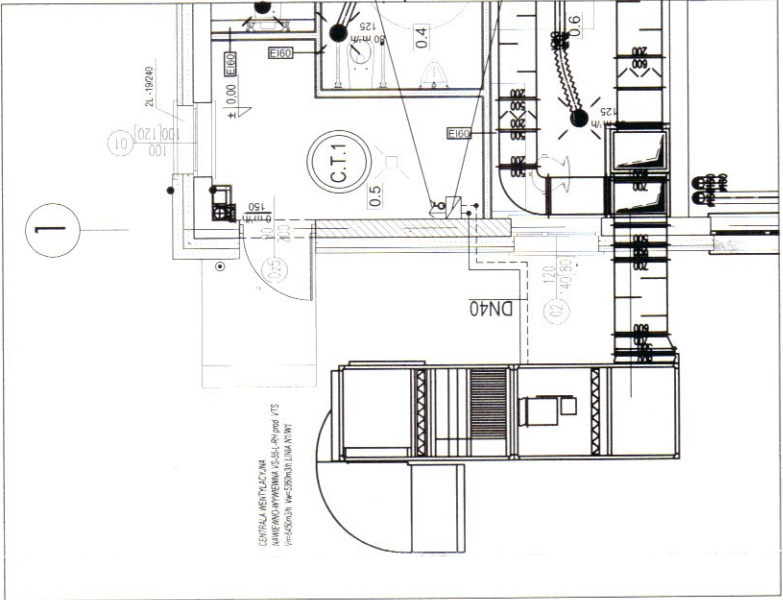


LEGENDA:
- - - RUROCIĄG ZASILAJĄCY
- - - RUROCIĄG POWROTNY



DOKUMENTACJA
POWYKONAWCZA

INSPEKTOR NADZORU
INSTALACJE SANITARNE
mgr inż. Jacek Janowski
upr. bud. 10.912/83
Nr rej. WKP/S/5102/01

GENERALNY WYKONAWCA

M.S.

WS BUDOWNICTWO sp. z o.o.
ul. Sadowa 9a
62-080 Tarnobrzeg

Investor:	Gmina Suchy Las ul. Szkolna 13 62-002 Suchy Las		
Etap:	PROJEKT POWYKONAWCZY		
Obiekt:	Przedszkole publiczne w Chludowie ul. Kościelna, dz. 483 gmina Suchy Las,		
Temat:	INSTALACJA C.T.		
Imię i Nazwisko:	Nr uprawnień:	Podpis:	
Projektant:	Andrzej Barna, mgr inż.	WKP/0034/ POOS/03	
	Wojciech Luczak, mgr inż.		
Sprawdzający:	Andrzej Borowczyk, mgr inż.	WKP/0244/ POOS/05	
wrzesień 2012	SKALA:	1:100	
	RYS. NR		
SANITARNIA		WM-05	